

QUESTIONS DE REFLEXION

*Répond aux questions posées. Il n'y a pas d'indices.
Cette fois, c'est à toi d'imaginer la réponse.*

Dans les jardins, tu trouveras un vieil arbre. C'est un figuier.
Pourquoi a-t-il cette forme penchée ?

.....
.....
.....

Dans les jardins, il y a des grandes pierres blanches disposées les unes à côté des autres.
Pourquoi ont-elles été installées comme cela ? A quoi cela te fait penser ?

.....
.....
.....

Tout autour du jardin, il y a une haie. A quoi sert-elle ?

.....
.....
.....

Pourquoi le phare est-il situé à cet endroit de la côte ?

.....
.....
.....

équipe 1

équipe 2

CONSIGNES

*Le jeu se déroule uniquement dans les jardins du phare.
Il ne faut pas : courir, marcher dans les parterres de fleurs et autour des bassins.*

*A chaque question, tu trouveras un indice. Si c'est un code (exemple B3) il faut que tu cherches où se trouve la réponse à l'aide de la carte des jardins.
Elle se situe en page centrale de ton livret.*

QUESTIONS / REPONSES

Répond correctement aux questions en t'aidant des indices...

1/ En quelle année a été construite la Tour Colbert ? (dans l'allée)

.....

2/ Combien de marches compte le phare de Chassiron ? (F2)

.....

3/ De quelle direction vient le vent de Noroît ? (D9)

.....

4/ En quelle année la tour actuelle d'Antioche a été construite ? (A4)

.....

5/ En quelle année a été construit le phare de Chassiron ? (dans l'allée)

.....

6/ Quel engrais naturel utilisait-on à la pointe de Chassiron ? (G7)

.....

7/ Quelle est la hauteur de la tour d'Antioche ? (A4)

.....

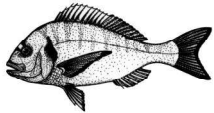
équipe 1

équipe 2

Retrouve le nom de chacun de ces animaux ou végétaux, et relie le nom à la photo. (E7)



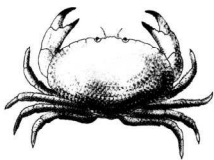
• •



• •

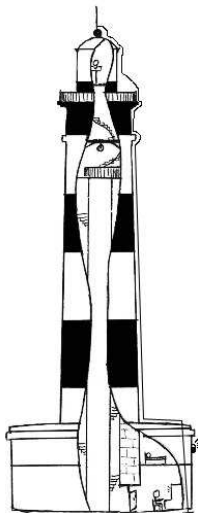


• •



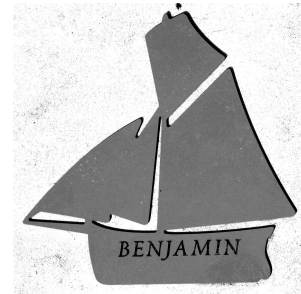
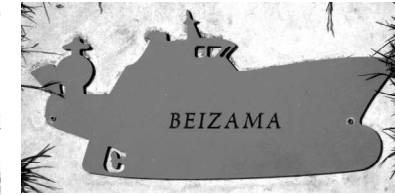
• •

Relie les mots à l'endroit du phare qui correspond.



- bandes noires
(observe le phare)
- paratonnerre
(G4)
- capteur lumineux
(E7)
- cheminée
(F9)

Trouve et relie l'année du naufrage des bateaux.
(C5, D8, C4)



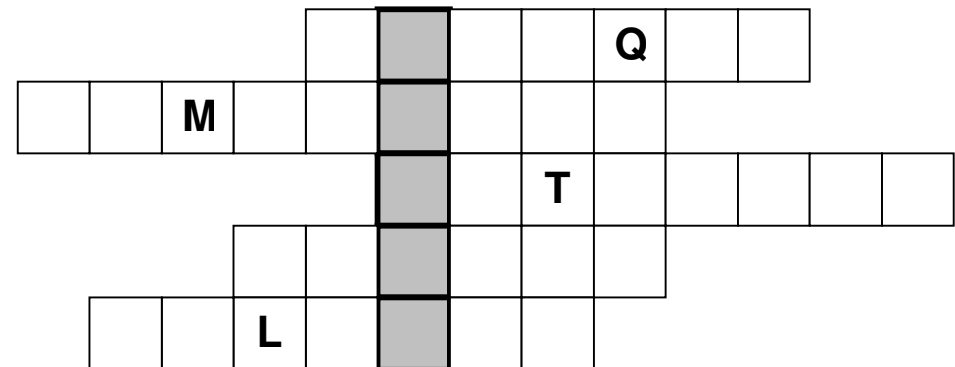
1880

1962

1755

Trouve le mot correspondant à chaque définition et découvre le mot mystère.
Aides-toi des indices.

- Qu'est ce qui permet d'amplifier la lumière ? (dans l'allée)
- Quel bâtiment a été surélevé en 1963 ? (dans l'allée)
- Quel est le nom du rocher sur lequel on observe une balise ? (A4)
- Quel est le nom du bateau qui a fait naufrage en 1911 ? (D7)
- Qui a décidé de construire un phare à Chassiron ? (dans l'allée)



VRAI OU FAUX

Entoure la bonne réponse en t'aidant des indices.

La tour Colbert était éclairée par un feu de bois. (dans l'allée)

VRAI FAUX

Le phare de Chassiron mesure 57 mètres de haut. (F2)

VRAI FAUX

Les bandes noires du phare ont été peintes en 1926. (dans l'allée)

VRAI FAUX

Le vent d'ouest annonce le beau temps. (G10)

VRAI FAUX

L'artichaut est le légume le plus cultivé à Chassiron. (G4)

VRAI FAUX

Le phare de Chassiron a été construit en 1880. (F2)

VRAI FAUX

L'optique circulaire du phare permet d'amplifier la lumière. (dans l'allée)

VRAI FAUX

Le sémaphore a été surélevé en 1963. (dans l'allée)

VRAI FAUX

Le vent du nord est surnommé « Balai de la côte ». (A7)

VRAI FAUX

Les marées sont identiques d'un jour sur l'autre. (D5)

VRAI FAUX

équipe 1

équipe 2

QCM

A chaque question, entoure la bonne réponse. Aides-toi des indices.

Combien y a-t-il de fenêtres sur la tour du phare de Chassiron ?
(observe le phare)

6 11 12

Jusqu'à quelle distance peut-on observer le phare de nuit ? (dans l'allée)

40 km 52 km 70 km

Quelle est la puissance de l'ampoule électrique actuelle ? (dans l'allée)

250 Watt 2400 Watt 2700 Watt

Quelle est la principale espèce de poisson que l'on rencontre à Chassiron ? (E7)

Le poisson clown le bar l'espadon

Quel matériel est utilisé pour pêcher les huîtres ? (D4)

Le casier le marochon le crochet

Comment s'appelle la flèche au dessus de la coupole du phare ? (I4)

La girouette l'anémomètre le pluviomètre

Combien de bandes noires sont peintes sur le phare ? (observe le phare)

3 4 6

En quelle année le phare a-t-il été électrifié ? (dans l'allée)

1926 1930 1963

Comment protégeait-on les cultures du froid ? (G7)

Haie algues toile

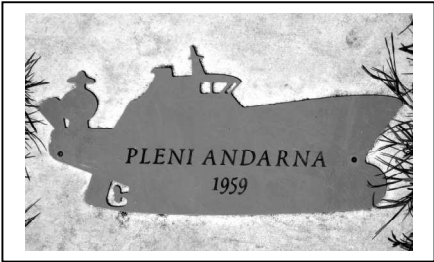
Quel matériel est utilisé pour pêcher du poisson ? (D4)

La trioule le crochet le griffon

équipe 1

équipe 2

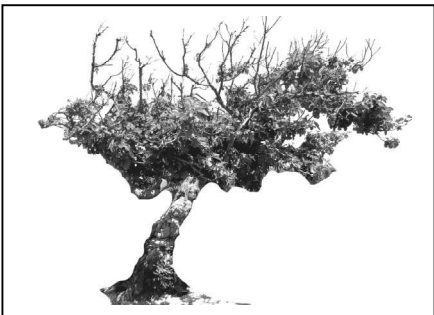
Découvre dans quel endroit du jardin se trouvent ces objets. Note dans les cases le code correspondant.



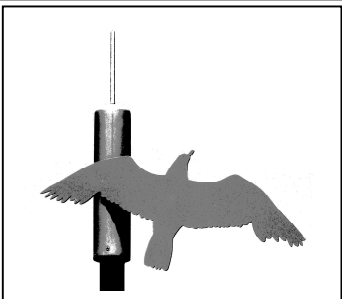
--	--



--	--



--	--



--	--

